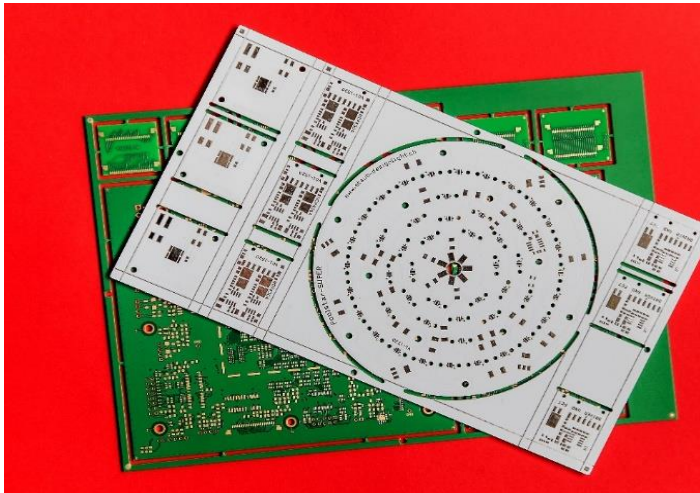


PATCH PRINT 4.0

G5 (HF)



Kennen Sie das?

Es ist mal wieder besonders eilig:
Sie brauchen Ihre Prototypen oder eine Kleinserie,
am besten schon "gestern oder noch schneller".

Mit SRM PRINTTECHNIK haben Sie den richtigen Partner der Ihnen, ab 10 Arbeitstagen in kleiner Stückzahl, eine oder mehrere Sorten von Leiterplatten kostengünstig zu absolut fairen Preisen liefert!

Der **PATCH PRINT 4.0 G5 (HF)** ist Ihr richtiges Angebot, insbesondere dann, wenn Sie genau wissen, dass Ihre CAD-Daten fehlerfrei sind.
Ihr Vorteil: Sie kennen den günstigen Komplettpreis.

Sie haben zwei Panel-Größen, 1 oder 2, zur Auswahl, die von Ihnen beliebig genutzt werden können.
Auf einem Panel können gleichartige oder sogar unterschiedliche Leiterplatten angeordnet werden.
Es können bis zu 5 gleiche Panels bestellt werden.

Aus diesem Leistungsangebot können Sie wählen:

- Basismaterial siehe Tabelle
- Materialstärke 2 - 4 lagig 0,8 bis 2,4 mm
- 6-8 Lagen Multilayer ab 1,0 bis 2,4 mm
- Kupferaufbau Innen/Außen 35 / 35 µm
- Kupferaufbau 35 µm
- kleinster Bohrdurchmesser ≤0,2 mm
- minimale Leiterbahnbreite und Leiterbahnabstand 0,1016 mm (4 Mil)
- Oberflächenausführung chemisch Ni/Au
- Lötstopplack grün, weiß, rot schwarz, blau
- Fertigungskontrolle der Daten* inklusive
- Nutzensetzung inklusive
- Lieferung der GERBER Daten für die Lotpastenschablone inklusive
- E-Test inklusive
- optionale UL-Kennzeichnung inklusive

Bei 5G Anwendungen ist auf besondere Beschaffenheit der Leiterplatte zu achten: Basismaterial, engere Toleranzen, Kupfer-Rauheit, Reduzierung der Signalverluste und -Störungen, Dielektrizitätskonstante, Verlustfaktor, kleinere Bohrdurchmesser (Micro Vias), Back Hole Drilling. Im Multilayer Bereich sind auch Hybridsysteme mit FR4 möglich, (nicht bei allen Sorten möglich)

030 - 70 19 00 23

WIR LÖSEN IHR TERMINPROBLEM

Erstklassige Leistung

Firma	Bezeichnung	DK(εr)	Tg
Roger	4003 C	3,38	>280
Roger	04350 B	3,48	>280
Roger	04835 T	3,33	>280
Panasonic	Megtron 6	3,68	205
Panasonic	R5575	3,60	205
Ventec	VT 870-L300	3,00	280
Ventec	VT 870-L330	3,30	280
Ventec	VT870-L340	3,40	280
Shengyi	AeroWave 300	3,00	>190
Shengyi	AeroWave 338	3,38	>280
Shengyi	AeroWave 350	3,50	>280
Taconic	TLC	3,20	
Taconic	TLX	2,50	
Taconic	RF-35	3,5	315

DKεr = ± 0,05 @ 10 GHz TG = TMA Messverfahren

Zusätzliche Sonderleistungen

- Lieferung der gelaserten Lotpastenschablone passend für die gewählte Panelgröße auf Anfrage
- B-Druck, je Seite 50,00 € je Auftrag
- Fräsprogramm mit > 25 Ecken 50,00 € je Auftrag

**SRM übernimmt keine Garantie für die Vollständigkeit der Kontrolle oder für eine einwandfreie Fehlerkorrektur der angelieferten Daten.*

In der Regel fertigen wir nach Ihren Kundendaten.

"Allgemeine Lieferbedingungen" siehe auch unter www.SRM-PRINTTECHNIK.de.

**Haben Sie Fragen oder Sonderwünsche?
Sprechen Sie mit uns.**

030 - 70 19 00 23

QUALITÄT IST UNSERE VERANTWORTUNG

So funktioniert´s

Ein perfektes Ergebnis mit Ihrer Hilfe

- CAD-Daten in Extended GERBER und Eagle-Datei. **
- Drill-Datei in Excellon- oder Sieb & Meyer-Format.
- Anlieferung der CAD-Daten werktags bis 9:00 Uhr, damit dieser Kalendertag als Arbeitstag mitzählt.
- Bitte trennen Sie die Bohrdaten nach "durchkontaktiert" und "nicht durchkontaktiert".
- Geben Sie die Häufigkeit jeder Leiterplatten-Sorte auf einem Panel und die Anzahl der verschiedenen Sorten auf einem **PATCH PRINT 4.0 G5 (HF)** an.
- Senden Sie pro Layout-Ebene nur eine Datei, die jeweils alle Sorten enthält.
- Senden Sie uns eine Kontur-Ebene, die Ihren Kundennutzen enthält.
- Die Leiterplatten werden bevorzugt einzeln geliefert. Wünschen Sie eine Lieferung im Nutzen, so sollte Ihre Nutzenanordnung unseren Fertigungsmöglichkeiten und Toleranzen entsprechen. Ritztechnik wenn möglich, Frästechnik LP-Abstand ≤ 6 mm.
- Nur Blenden ab 1 mil (0,0254 mm) verwenden.
- Ist die Strichstärke der Schrift $< 0,1524$ mm, bzw. beim B-Druck $< 0,2$ mm, kann die Lesbarkeit nicht gewährleistet werden.

** andere Formate auf Anfrage

Mit der Einhaltung unserer technischen Anforderungen und Wünsche tragen Sie zu Qualität und zur termingerechten Lieferung bei. Wir beraten Sie jederzeit mit großem Fachwissen.

Nach Fertigstellung erfolgt die Auslieferung Ihres **PATCH PRINT 4.0 G5 (HF)** zuverlässig über Nacht. Über die Möglichkeit schnellerer Lieferungen teilen Sie uns bitte Ihren Terminwunsch mit.

030 - 70 19 00 23

UPLOAD@SRM-PRINTTECHNIK.DE

Unser Vorteilsangebot

Panel	Nutzbare Größe 1	Nutzbare Größe 2
Anzahl	260 x 180 (mm)	420 x 260 (mm)
2-lagig in 5 Arbeitstagen Nettopreis		
1	390,- €	700,- €
2	470,- €	800,- €
3	510,- €	900,- €
4	550,- €	1000,- €
5	590,- €	1100,- €
E-Prüfen inklusive		
4-lagig in 5 Arbeitstagen Nettopreis		
1	620,- €	820,- €
2	750,- €	970,- €
3	870,- €	1120,- €
4	970,- €	1270,- €
5	1030,- €	1420,- €
E-Prüfen inklusive		
6-lagig in 6 Arbeitstagen Nettopreis		
1	390,- €	1180,- €
2	470,- €	1270,- €
3	540,- €	1560,- €
4	600,- €	1750,- €
5	650,- €	1940,- €
E-Prüfen inklusive		
8-lagig in 6 Arbeitstagen Nettopreis		
1		
2		
3		
4		
5		
E-Prüfen inklusive		

Diese Preise können variieren je nach eingesetztem Basismaterial

Alle Preise verstehen sich zuzüglich Mehrwertsteuer. Lieferung ab Werk, unversichert, zuzüglich Transport.

Die angegebenen Termine beziehen sich auf den Liefertermin in Arbeitstagen ab Werk. Die Lieferung erfolgt über Nacht.

030 - 70 19 00 23

HÖCHSTE TERMINTREUE IST PFLICHT

Umfangreicher Service

Ihr zuverlässiger Partner für Leiterplattentechnik mit über 40 Jahren Erfahrung bietet Ihnen:

- Prototypen in kürzester Zeit
- die gelieferten Daten weitgehend kontrolliert*
- das Setzen des Fertigungsnutzen
- viele Sonderleistungen
- und das ganze Paket zu Top-Konditionen

Unser Ziel ist Ihre Kundenzufriedenheit.

Unabhängig davon, welches unserer Angebote Sie wählen, bieten wir mit dem **PATCH PRINT 4.0 G5 (HF)** zum Vorteil des attraktiven Angebots, zwar keine komplette Kontrolle der Daten und des Layouts an *, jedoch werden darüber hinaus alle Standardanforderungen an die Fertigungsmöglichkeiten und Toleranzen umfassend überprüft und eingehalten.

Wir erleichtern Ihre Arbeit und fertigen gleichzeitig effektiv: Sie geben uns bei Ihrer Bestellung an, wie viele Leiterplatten von der jeweiligen Sorte sich auf einem Panel befinden sollen. Ebenso, wie viele unterschiedliche Sorten auf einem Panel insgesamt sind, nebst Stückzahl.

Den Nutzen setzen wir für Sie.

Auf Anfrage bieten wir Leiterplatten und Multilayer

HDI bis 24 Lagen | mit Microvias, Blind und Buried Vias flexible/starrflexible-Leiterplatten | THT- SMD Versteifung ALU-Stärke bis 5 mm, Wärmeleitfähigkeit bis 3,0 W/m·K Cu-Stärken bis 210 μ m | chemisch oder galvanisch Ni/Au Impedanz Multilayer | Hochfrequenz Leiterplatten Material: Rogers 4003/4350 | TG 150/170 | CEM 1/3 FR4 nach IPC 4101 Klasse M mit engen Toleranzen und... und... und...

Siehe auch **Patch Print 4.0 FR4 / Patch Print 4.0 ALU**

SRM PRINTTECHNIK GmbH & Co. KG

Colditzstraße 33 • D-12099 Berlin

Telefon: 030 / 70 19 00 - 23

Telefax: 030 / 70 19 00 - 11

www.srm-printtechnik.de

upload@srm-printtechnik.de

Irrtum oder Änderungen vorbehalten SRM PRINTTECHNIK 2021

WWW.SRM-PRINTTECHNIK.DE